

# Passermarken-Geometrien

## Leiterplatte

## Film unten

## Film oben

Standard Bohrungen: 5,0mm  
 Bohrungen: 4,5mm  
 Bohrungen: 4,0mm  
 Standard Bohrungen: 3,5mm  
 Bohrungen: 3,0mm

Ring: D=4,0mm/0,5mm  
 Ring: D=3,5mm/0,35mm  
 Ring: D=3,0mm/0,35mm  
 Ring: D=2,6mm/0,3mm  
 Ring: D=2,0mm/0,25mm

Ring: D=2,0mm/0,25mm  
 Ring: D=2,0mm/0,25mm  
 Ring: D=1,5mm/0,25mm  
 Ring: D=1,3mm/0,22mm  
 Ring: D=0,8mm/0,15mm

Standard Cu-Marke: 5,0mm  
 Cu-Marke: 4,5mm  
 Cu-Marke: 4,0mm  
 Standard Cu-Marke: 3,5mm  
 Cu-Marke: 3,0mm

Ring: D=4,0mm/0,5mm  
 Ring: D=3,5mm/0,35mm  
 Ring: D=3,0mm/0,35mm  
 Ring: D=2,6mm/0,3mm  
 Ring: D=2,0mm/0,25mm

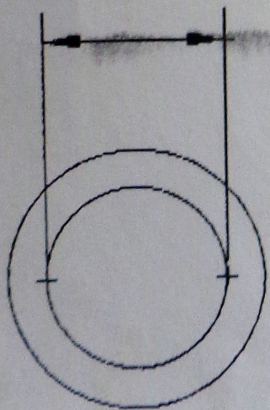
Ring: D=2,0mm/0,25mm  
 Ring: D=2,0mm/0,25mm  
 Ring: D=1,5mm/0,25mm  
 Ring: D=1,3mm/0,22mm  
 Ring: D=0,8mm/0,15mm

Standard Cu-Marke Ring: d=5,0mm/0,18mm  
 Cu-Marke: Ring: d=4,5mm/0,18mm  
 Cu-Marke: Ring: d=4,0mm/0,18mm  
 Standard Cu-Marke: Ring: d=3,5mm/0,18mm  
 Cu-Marke: Ring: d=3,0mm/0,18mm

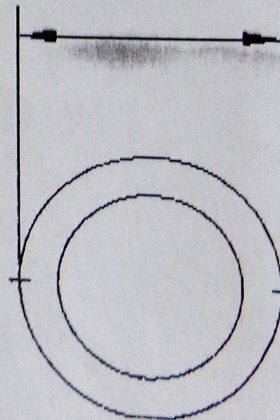
Ring: D=4,0mm/0,5mm  
 Ring: D=3,5mm/0,35mm  
 Ring: D=3,0mm/0,35mm  
 Ring: D=2,6mm/0,3mm  
 Ring: D=2,0mm/0,25mm

Ring: D=2,0mm/0,25mm  
 Ring: D=2,0mm/0,25mm  
 Ring: D=1,5mm/0,25mm  
 Ring: D=1,3mm/0,22mm  
 Ring: D=0,8mm/0,15mm

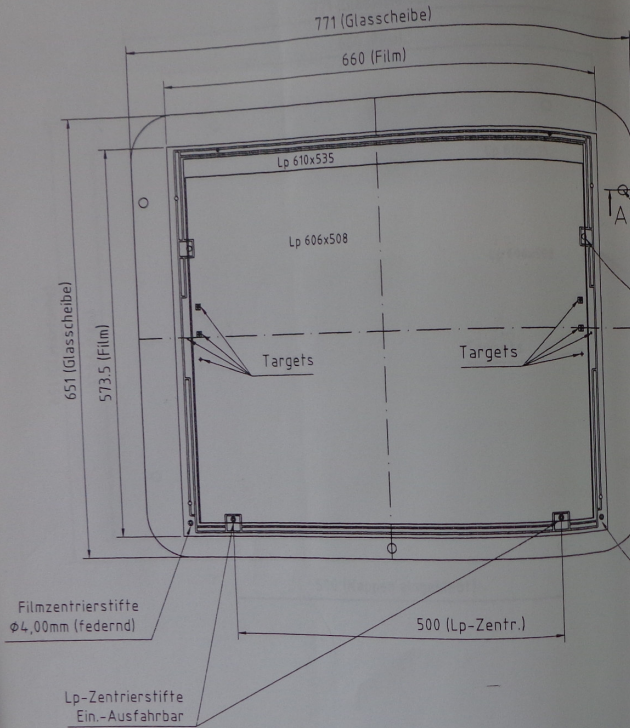
d



D

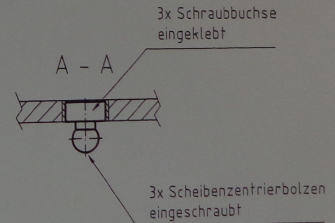






3x Scheibenzentrierbolzen (siehe Zeichnung)

beidseitig Panel Pusher federnd



Filmzentrierstifte  
Ø 4,00mm (federnd)

Filmzentrierstifte  
Ø 4,00mm (federnd)

Lp-Zentrierstifte  
Ein.-Ausfahrbar

Für diese technische Unterlage behalten wir uns alle Rechte vor. Schutzmerk nach DIN 34 beachten.		Allgemeintoleranz nach DIN 7169-m	Oberfläche nach DIN-ISO 1302	Maßstab 1:5	Position -	Menge -
Datum	Name	Datum	Name	Glasscheibe unten kpl.		
Bearb. 14.03.2003	Mumme			HAE 6000 Fa.Waltron		
Gepr.				80 06 02 003 0		
Norm				Blatt		
				Bl.		
Zust.	Änderung	Datum	Name	EDV Nr. 8006020030		





Innenlagen kpl.

660 Film ✓

Unterschrift:

Datum: 28.02.03

*Springer*

Stanzmarke

610 Lp ✓

Stanzmarke

Fa. Waltron

(620) ✓

Target

Target

Target

Film oben

Film unten

Filmaufnahme

Filmaufnahme

70 ✓

PRINTPROCESS  
GmbH

28.02.2003

573.5 Film

535 Lp

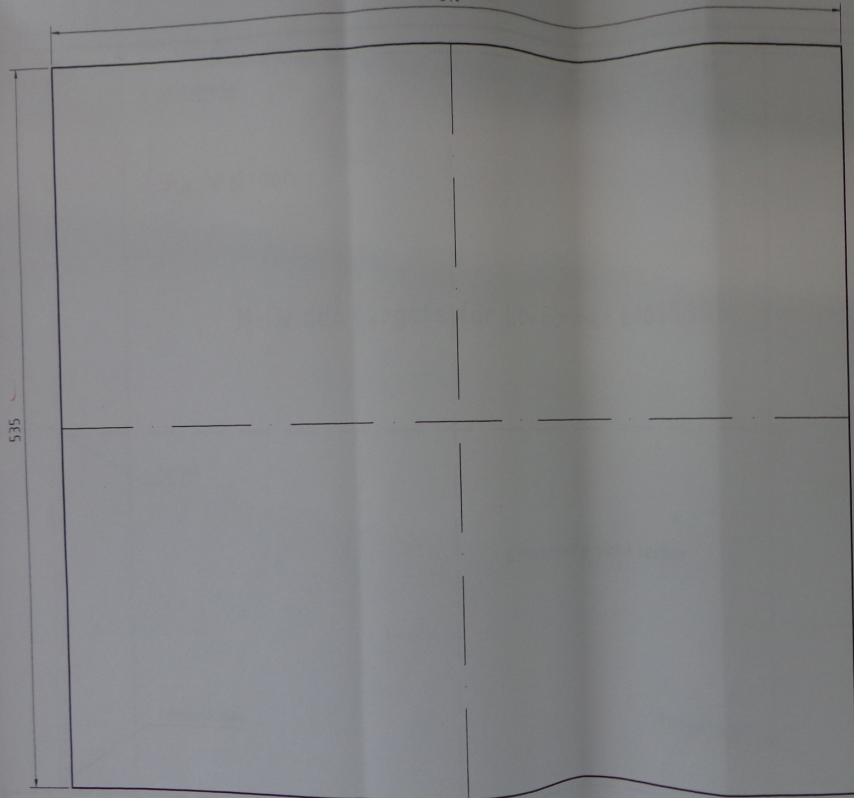
5 ✓

0 ✓



Leiterplatten-Format 610x535 Innentagen

610 ✓



Unterschrift:  
Datum: *R. Rosz geprüft*

PRINTPROCESS  
GmbH

28.02.2003



Film unten Innenlagen

660 Film ✓

Unterschrift:

Datum: 12.02.03 geprüft ✓

545 ✓

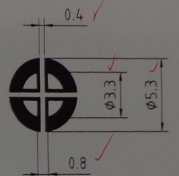
Stanzmarke

Stanzmarke

Fa. Waltron

Maße der Targets für Lp-Format 610x535

Stanzmarke



Target

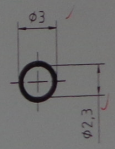
267.5 ✓

Target

272.5

Schichtseite nicht lesbar

Target



Filmaufnahme

Filmaufnahme

0

PRINTPROCESS GmbH

28.02.2003

319  
310

250

0  
20

250

310  
319



Film oben Innenlagen

660 Film

Stanzmarke

Stanzmarke

Unterschrift:

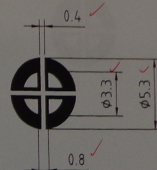
Datum: 12.03.03 gepm/11

545

Fa. Waltron

Stanzmarke

Maße der Targets für Lp-Format 610x535



Target

267.5

(620)

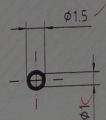
Target

272.5

573.5 Film

Schichtseite nicht lesbar

Target



Filmaufnahme

Filmaufnahme

PRINTPROCESS GmbH

28.02.2003

0

0

310  
01E  
250

250  
310  
319



Außenlage kpl.  
660 Film ✓

Unterschrift: *Wass 9*  
Datum: *12.03.03*

Stanzmarke

606 Lp ✓

Stanzmarke

Stanzmarke

Fa. Waltron



Maße der Targets für Lp-Format 606x508 ✓

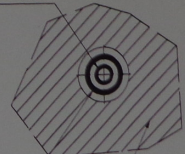
(584) ✓

Target

Target

Target

Film oben



Film unten

Leiterplatte

12

17

Filmaufnahme

Zentrierstift Leiterpl.  $\phi$  4mm ✓

Filmaufnahme

20

500 ✓

PRINTPROCESS  
GmbH

28.02.2003

573,5 Film ✓  
508 Lp ✓





Film unten Außenlage

660 Film ✓

Unterschrift:

Datum: 11.03.03 gepostet

Stanzmarke

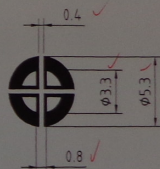
Stanzmarke

545 ✓

Fa. Waltron

Stanzmarke

Maße der Targets für Lp-Format 606x508



573.5 Film ✓

242 ✓

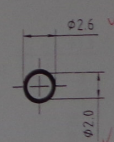
Target

Target

237 ✓

Schichtseite nicht lesbar

Target



Filmaufnahme

Filmaufnahme

0

319

292

250

0

0

250

292

319

28.02.2003

20 ✓

PRINTPROCESS GmbH

Film oben Außenlage

660 Film ✓

Stanzmarke

Stanzmarke

Unterschrift:

Datum:

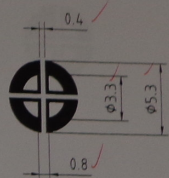
12.03.03 *gpruit*

545 ✓

Fa. Waltron

Stanzmarke

Maße der Targets für Lp-Format 606x508



(584) ✓

Target

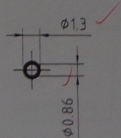
Target

242 ✓

237 ✓

Schichtseite nicht lesbar

Target



Filmaufnahme

Filmaufnahme

PRINTPROCESS GmbH

28.02.2003

319 ✓

292 ✓

250 ✓

250 ✓

292 ✓

319 ✓

20 ✓



Lötstopplack kpl.  
660 Film

Unterschrift:  
Datum: 12.03.23 gepüfkt

Stanzmarke

606 Lp ✓

Stanzmarke

Stanzmarke



(584) ✓

Maße der Targets für Lp-Format 606x508

Target

Target

Target

513 s Film  
508 Lp

75

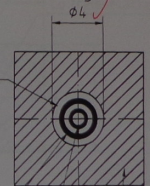
20

Cu freie Fläche

Film unten

Film oben

Leiterplatte



Filmaufnahme

Zentrierstift Leiterpl.

Filmaufnahme

500 ✓

20 ✓

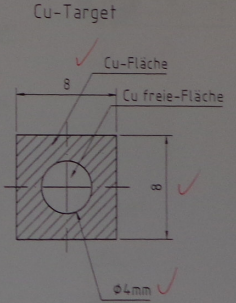
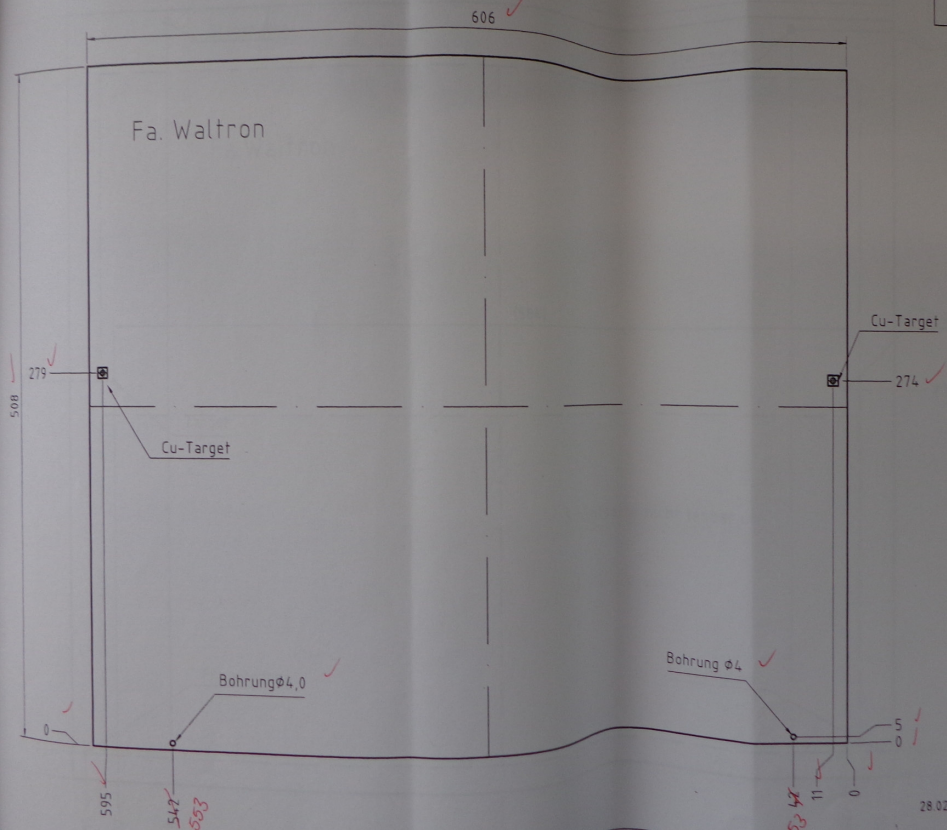
PRINTPROCESS  
GmbH

28.02.2003

Leiterplatten-Format 606x508 Lötstopplack

Unterschrift:  
Datum: 20.02.03 geprüft //

2 Nefte geändert



PRINTPROCESS  
GmbH

28.02.2003

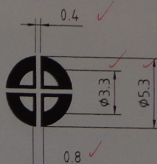


Film unten Lötstopplack  
660 Film ✓

Unterschrift:  
Datum: 12.03.03 *oggriff*

Fa. Waltron

Stanzmarke



(584) ✓

Target

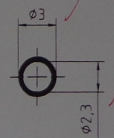
274 ✓

Target

279 ✓

Schichtseite nicht lesbar

Target



Filmaufnahme

Filmaufnahme

PRINTPROCESS  
GmbH

28.02.2003

319 ✓

292 ✓

250 ✓

0

250 ✓

292 ✓

319 ✓

0

20 ✓

Film oben Lötstopplack

660 Film

Unterschrift:  
Datum: 19.03.03 *geprüft*

Stanzmarke

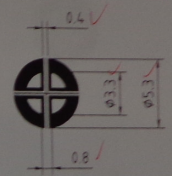
Stanzmarke

545 ✓

Fa. Waltron

Stanzmarke

Maße der Targets für Lp-Format 606x508



(584) ✓

279

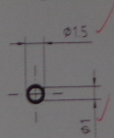
274 ✓

Target

Target

Schichtseite nicht lesbar

Target



Filmaufnahme

Filmaufnahme

28.02.2003

PRINTPROCESS GmbH

319 ✓

250 ✓

250 ✓

250 ✓

292 ✓

319 ✓

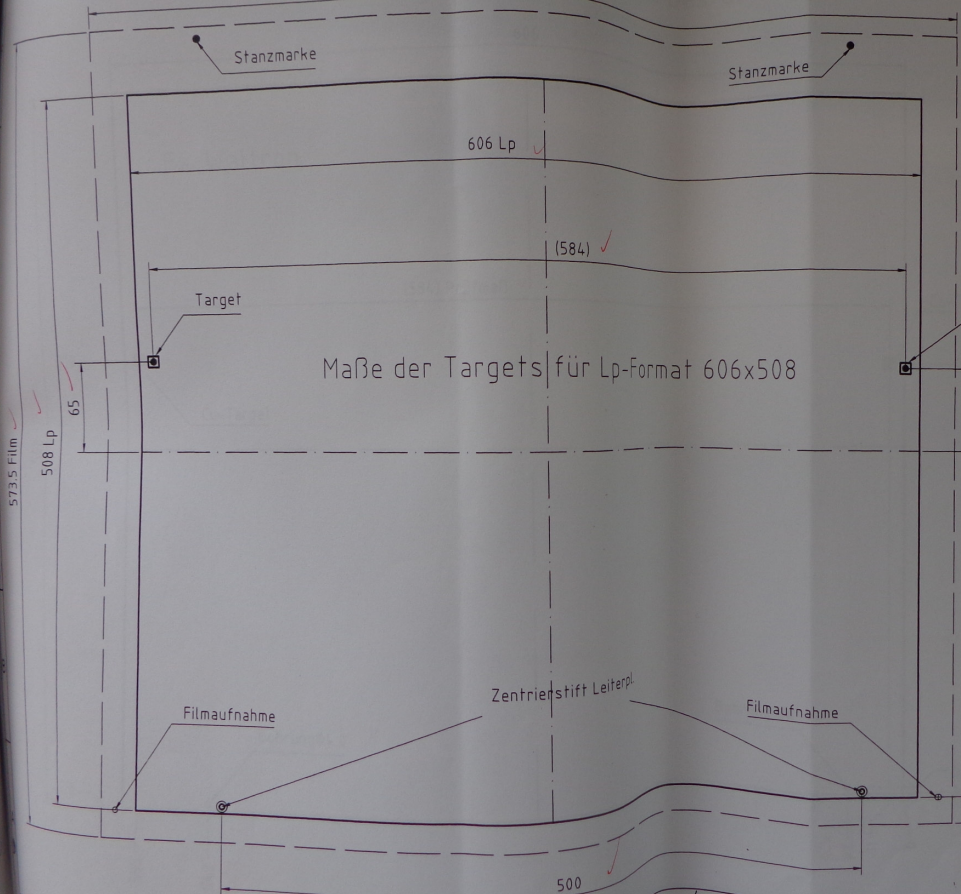
0 ✓

20 ✓

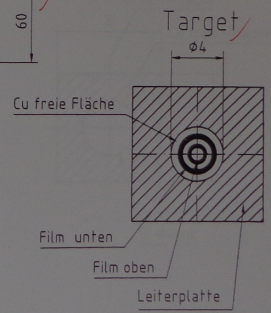


Bestückungsdruck kpl. ✓  
660 Film ✓

Unterschrift: \_\_\_\_\_  
Datum: 28.02.03 gemitt/18



Stanzmarke



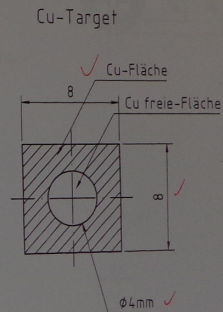
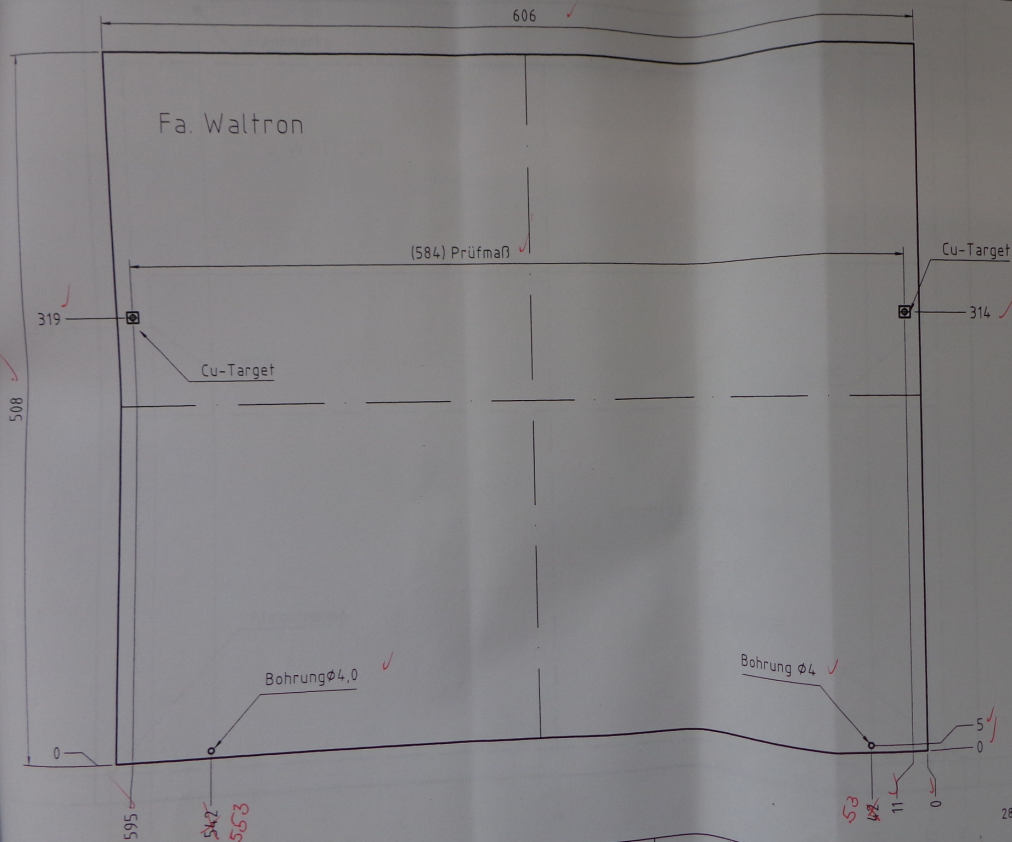
PRINTPROCESS GmbH  
28.02.2003

# Leiterplatten-Format 606x508 Bestückungsdruck

Unterschrift:

Datum: 12.03.03 *geprüft*

*2 Nape geändert*



PRINTPROCESS GmbH

28.02.2003



Film unten Bestückungsdruck

660 ✓

Unterschrift:  
Datum: 12.03.03 *geprüft*

545 ✓

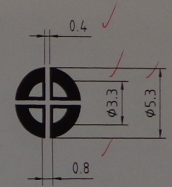
Stanzmarke

Stanzmarke

Fa. Waltron

Stanzmarke

(584) ✓



319 ✓

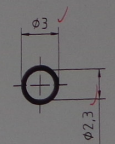
Target

314 ✓

Target

Schichtseite nicht lesbar

Target



Filmaufnahme

Filmaufnahme

PRINTPROCESS  
GmbH

28.02.2003

573.5 ✓

319 ✓

292 ✓

250 ✓

0 ✓

250 ✓

292 ✓

319 ✓

0 ✓

20 ✓

660 ✓

Unterschrift:  
Datum: 12.03.03 *geprüft*

Stanzmarke

Stanzmarke

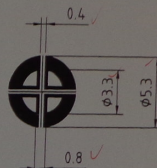
545 ✓

Fa. Waltron

Maße der Targets für Lp-Format 606x508

(584) ✓

Stanzmarke



319 ✓

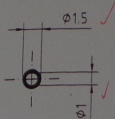
Target

Target

314 ✓

Schichttiefe nicht lesbar

Target



Filmaufnahme

Filmaufnahme

0

28.02.2003

PRINTPROCESS GmbH

319

292

250

0

250

292

319

0 ✓

20 ✓