

Kompaktfilter CF

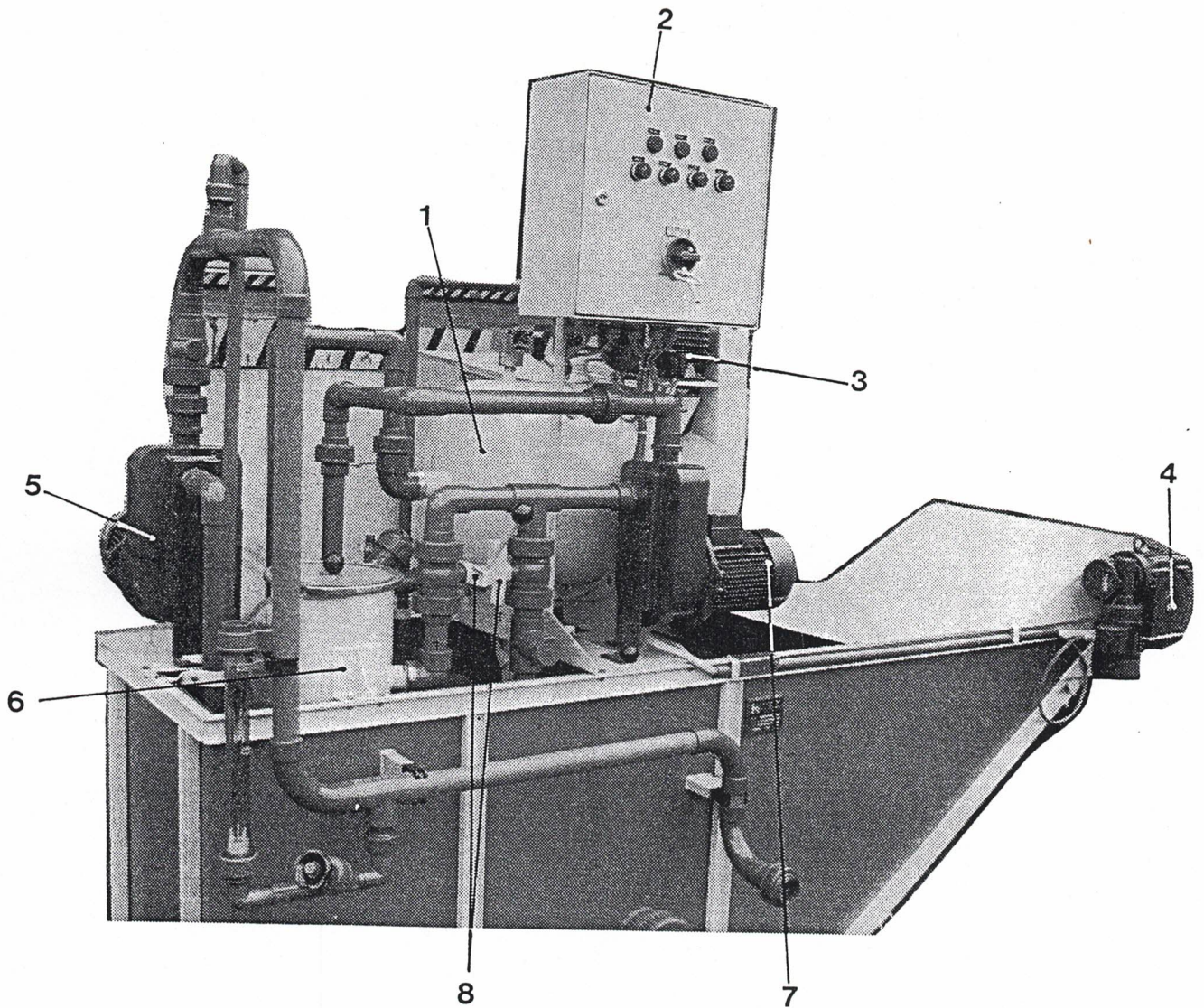


Abb. TO 3129: Kompaktfilter CF (3) - Bedienseite mit  
1. Schleuderfilter  
2. Schaltpanel  
3. Filterantrieb  
4. Getriebemotor Kratzerantrieb  
5. Reintankpumpe V4A  
6. Anschwemmtopf  
7. Schlammpumpe  
8. Kugelhahn NW 40

Kompaktfilter CF

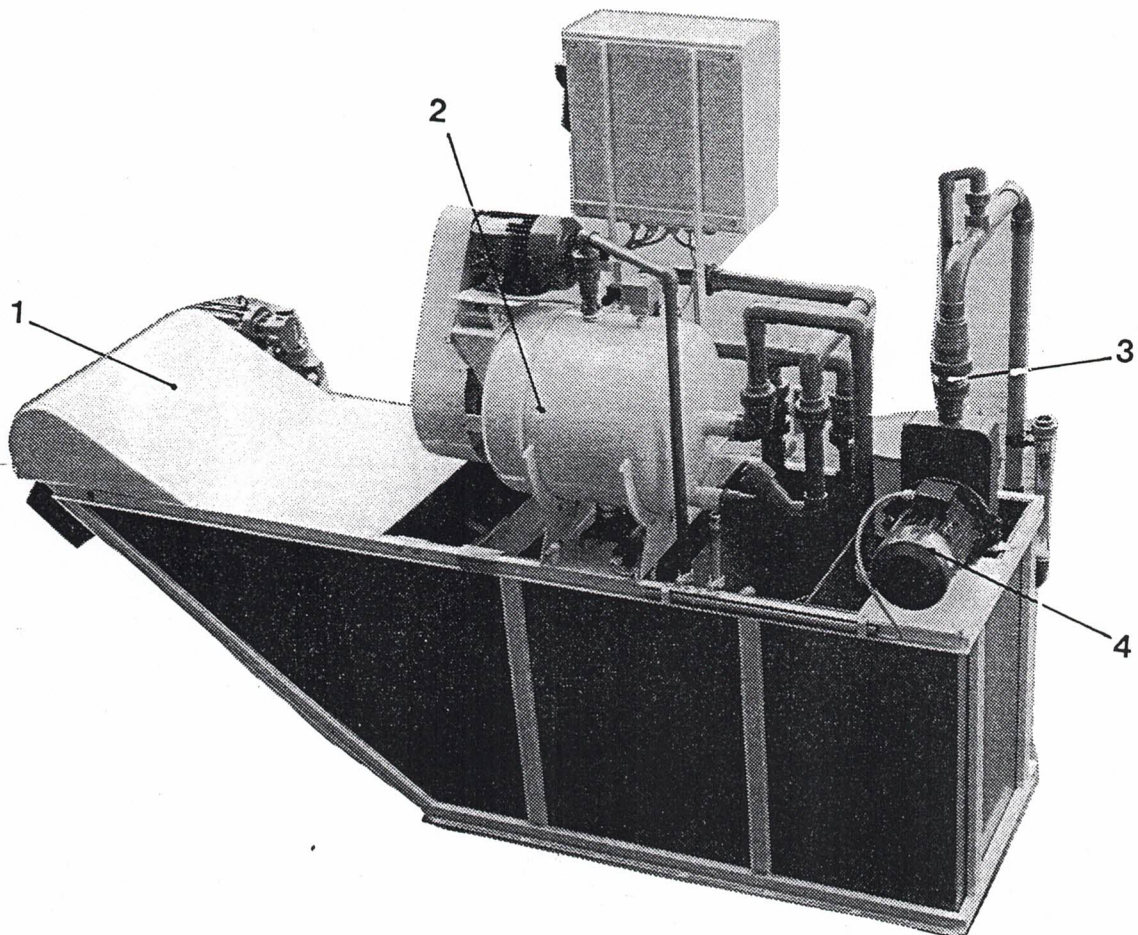


Abb. TO 3126:

- Kompaktfilter CF (3) mit:  
1) Schutzhaube für Kratzer  
2) Schleuderfilter  
3) Kugelrückschlagventil  
4) Reintankpumpe



Kompaktfilter CF

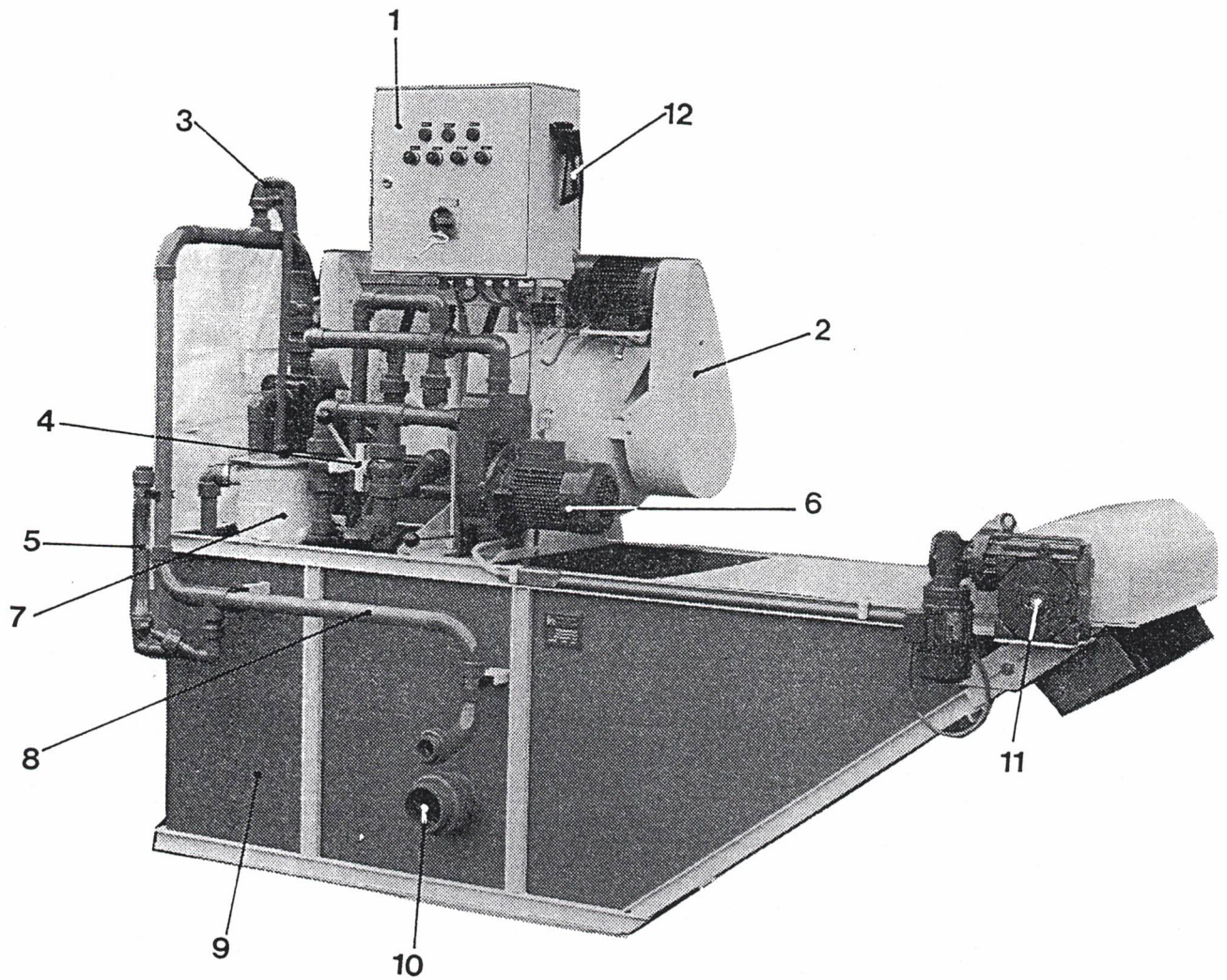


Abb. TO 3127:

- |                                |  |
|--------------------------------|--|
| 1) Schaltkasten                | 7) Anschwemmtopf                       |
| 2) Antrieb für Schleuderfilter | 8) Druckleitung, Reinwasser            |
| 3) Entlüftungsleitung          | 9) Schlammbehälter                     |
| 4) Kugelhahn DN 40             | 10) Ablauf 2"                          |
| 5) Durchflußmengenmesser       | 11) Getriebemotor, Kratzer-<br>antrieb |
| 6) Schlammpumpe                | 12) Signalhorn                         |



Kompaktfilter CF

Schaltkasten mit Bedienelementen

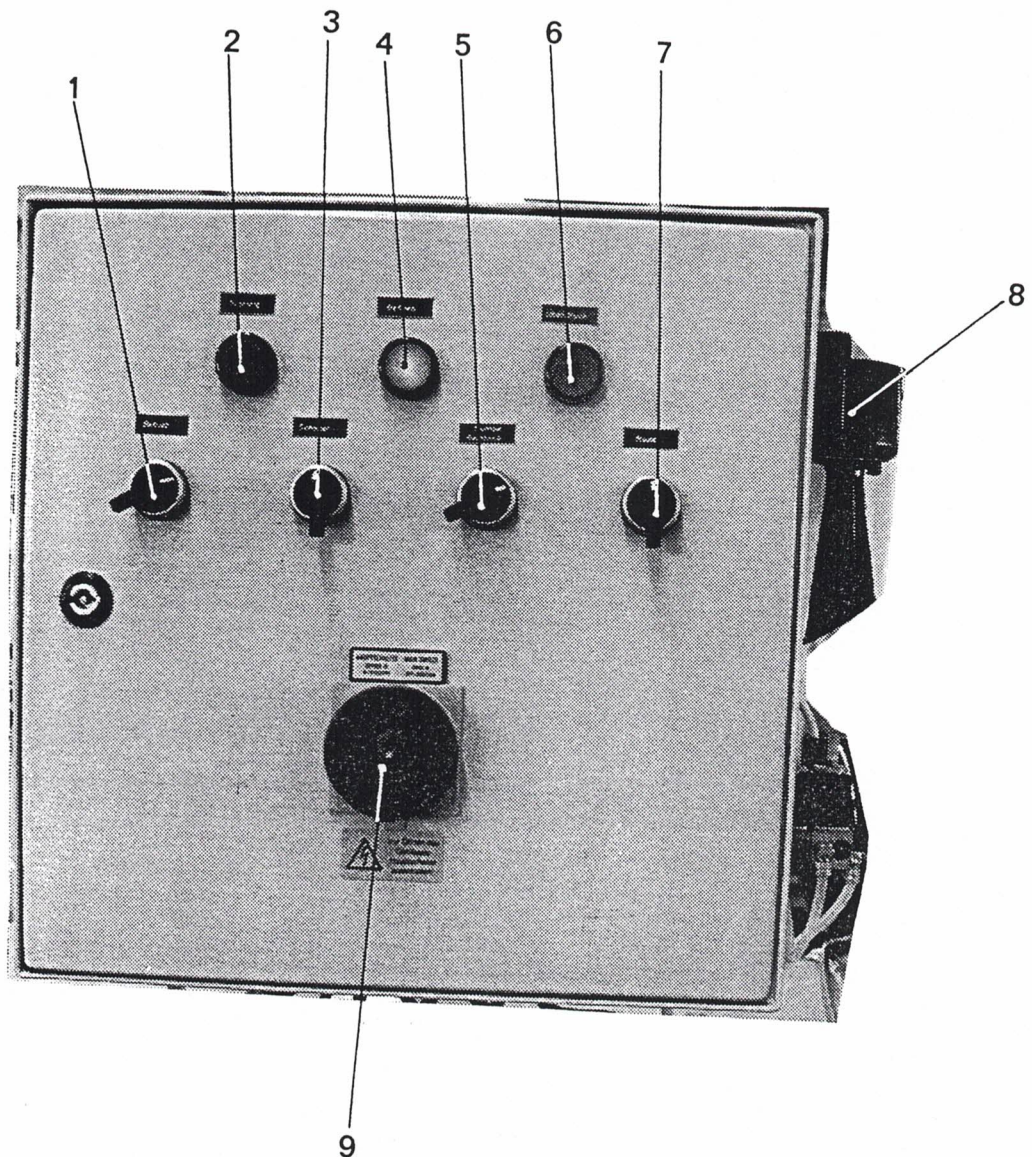


Abb. 217.19: Schaltkasten mit:

- 1 - Drehschalter "BETRIEB EIN/AUS"
- 2 - Warnleuchte "STÖRUNG" (rot)
- 3 - Drehschalter "SCHABER EIN/AUS"
- 4 - Signalleuchte "BETRIEB" (grün)
- 5 - Drehschalter "PUMPE REINTANK EIN/AUS"
- 6 - Warnleuchte "ÜBERDRUCK" (rot)
- 7 - Drehschalter "HUPE"
- 8 - Signalhorn
- 9 - Hauptschalter

### Kompaktfilter

CF 3

Anschwemmfilter zum Anschluss an abrasive Bürstmaschinen, Bimsmehl-sprühanlagen und deren nachgeschaltete Spülmodule.

Die Anlage ist in rostfreiem Material ausgeführt und zur Reinigung von verschmutzten Wässern geeignet. Sie ist auf einem stabilen Grundrahmen aufgebaut.

Hauptbaugruppen sind:  
Filterpumpe, Anschwemmfilter, Klartank, Trübtank mit Kratzförderer und Steuerung sowie eine Klartank-Förderpumpe.

Ausgabe 10/85		CF	3
Schlammbehälter-Inhalt ca.		l	50
Kupferschlamm-Aufnahme im Filter ca.		kg	20
Filterfläche		m <sup>2</sup>	2
Schleuder-Drehzahl		1/min	610
Klärlleistung		%	100
Wasserdurchsatz max. ca.		m <sup>3</sup> /h	3
Trübtankinhalt ca.		l	300
Klartankinhalt ca.		l	100
Förderpumpe		kW	1,5
Filterpumpe		kW	1,5
Schleudermotor		kW	0,75
Motor für Kratzförderer		kW	0,5
Elektr. Anschlusswert 220/380 V, 50 Hz		kW	4,3

