

3 TECHNICKÉ PARAMETRY ZAŘÍZENÍ

Velikost závěsu:

Maximální velikost závěsu [délka x výška]: 550 x 500 mm

3.1 ENERGETICKÉ NÁROKY ZAŘÍZENÍ

- Elektrická energie - 3 + PEN 230/400V 50Hz TN-C

- elektromotory (instalováno)	[kW]	0,36
- vytápění van (instalováno)	[kW]	4,2
(provoz)	[kW]	1,4

Instalovaný topný výkon odpovídá zátopové době 3 hod.

3.2 OSTATNÍ TECHNICKÉ PARAMETRY

- celkové odsávané množství	[m ³ /hod]	690
- celkové přiváděné množství vzduchu k lince	[m ³ /hod]	621

Přívodní vzduchotechnika není součástí tohoto projektu. V zimním období je nutné přiváděný vzduch ohřívat.

4 POTŘEBA PRACOVNÍCH SIL A SMĚNNOST

Je uvažován jednosměnný provoz (8 hod).

Předpokládaný počet pracovních sil – teoretický:

Navěšování zboží na závěsy a svěšování zboží ze závěsů	1 osoba/směnu
Směnový mistr (společný i pro ostatní linky)	1 osoba/směnu
Chemik (společný i pro ostatní linky)	1 osoba/den
Programátor – údržbář elektro (společný i pro ostatní linky)	1 osoba/den
Navážení a odvážení zboží	v rámci celého provozu povrchových úprav
Údržba strojní	v rámci celého provozu povrchových úprav

2

3

4

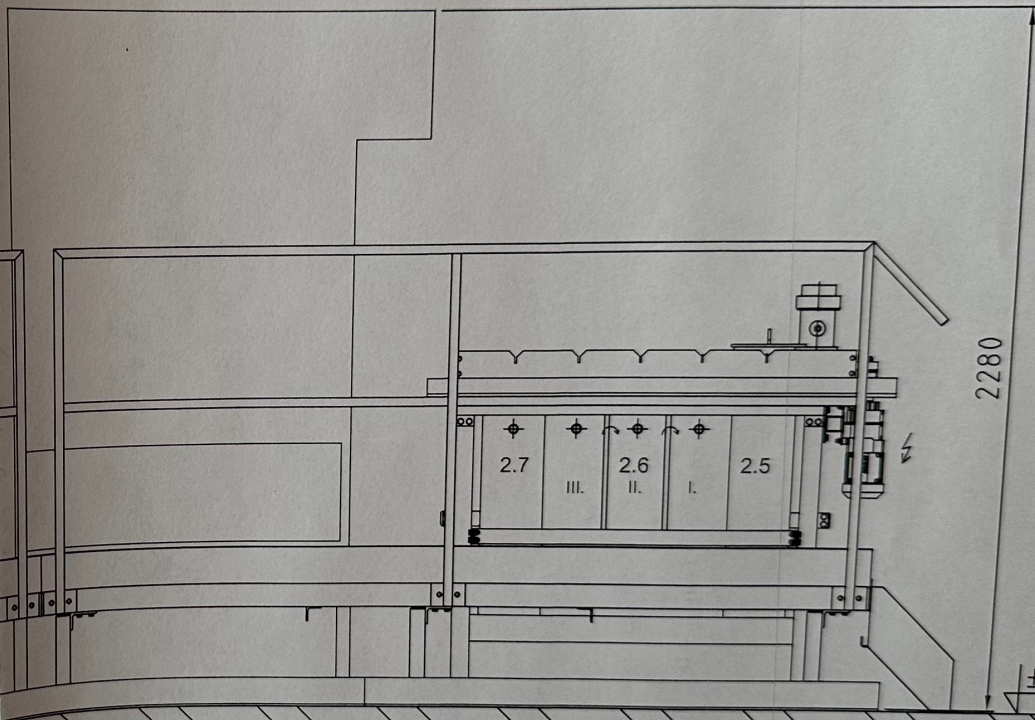
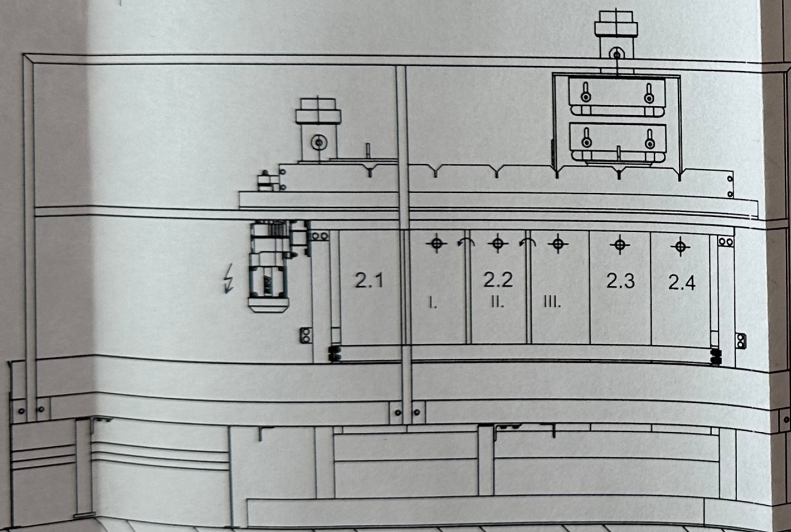
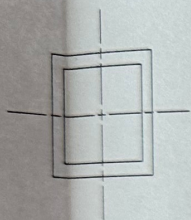
5

6

7

8

A-A



2280

±0,00m

B

C

odsávací
techniky

780

1730

1130

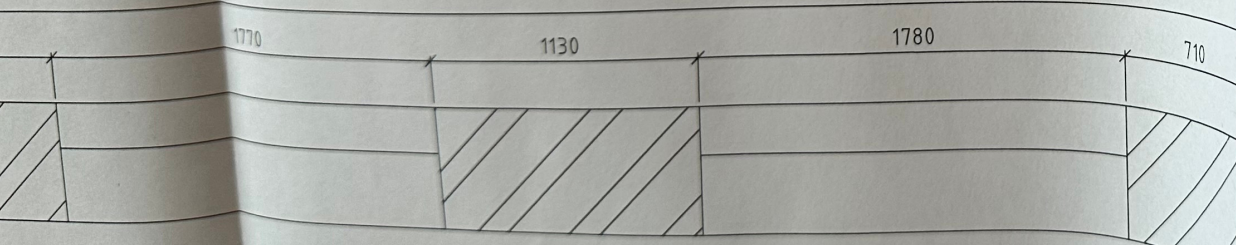
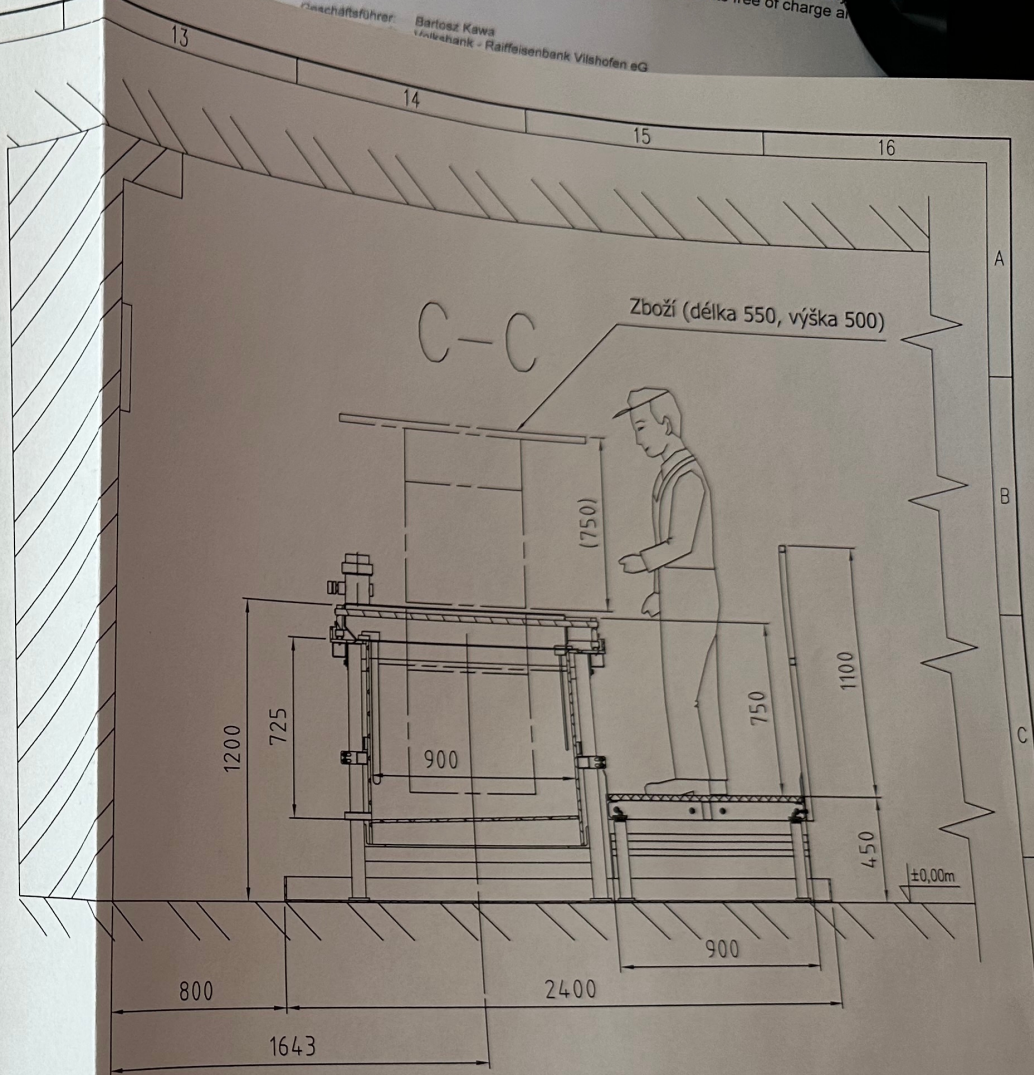
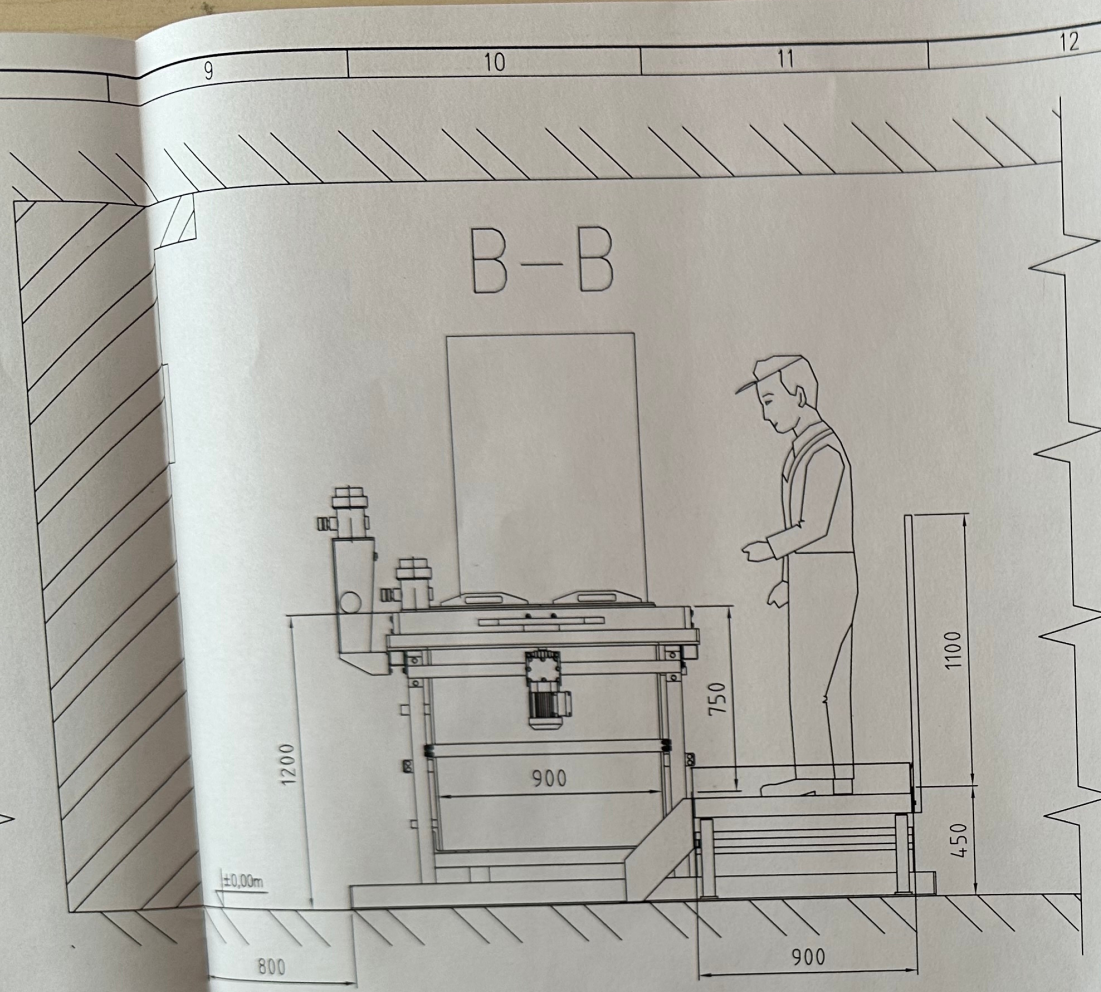
1780

KAWA
 GmbH

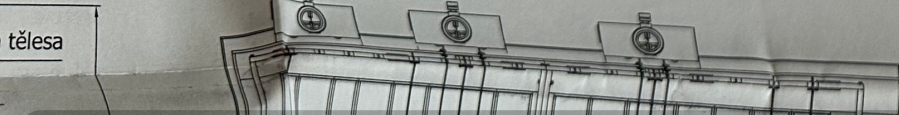
11960

1150

Leiterplattentechnik / Industrievertretung



● Odpad



KAWA
GmbH

Leitertechnik / Industrievertretung

schotechniky

11960

780

1730

1130

1780

1150

900

7600

1710

4700

1370

1506

1250

900

745

Topná tělesa

Zboží

Hladinoměř
včetně Pt100

PEC
(INVESTOR)

+0,450m

180 180 180 180 180 180

180 180 180 180 180

2400

900

LINKA VYTVÁŘENÍ ORGANICKÉHO POVLAKU

5500

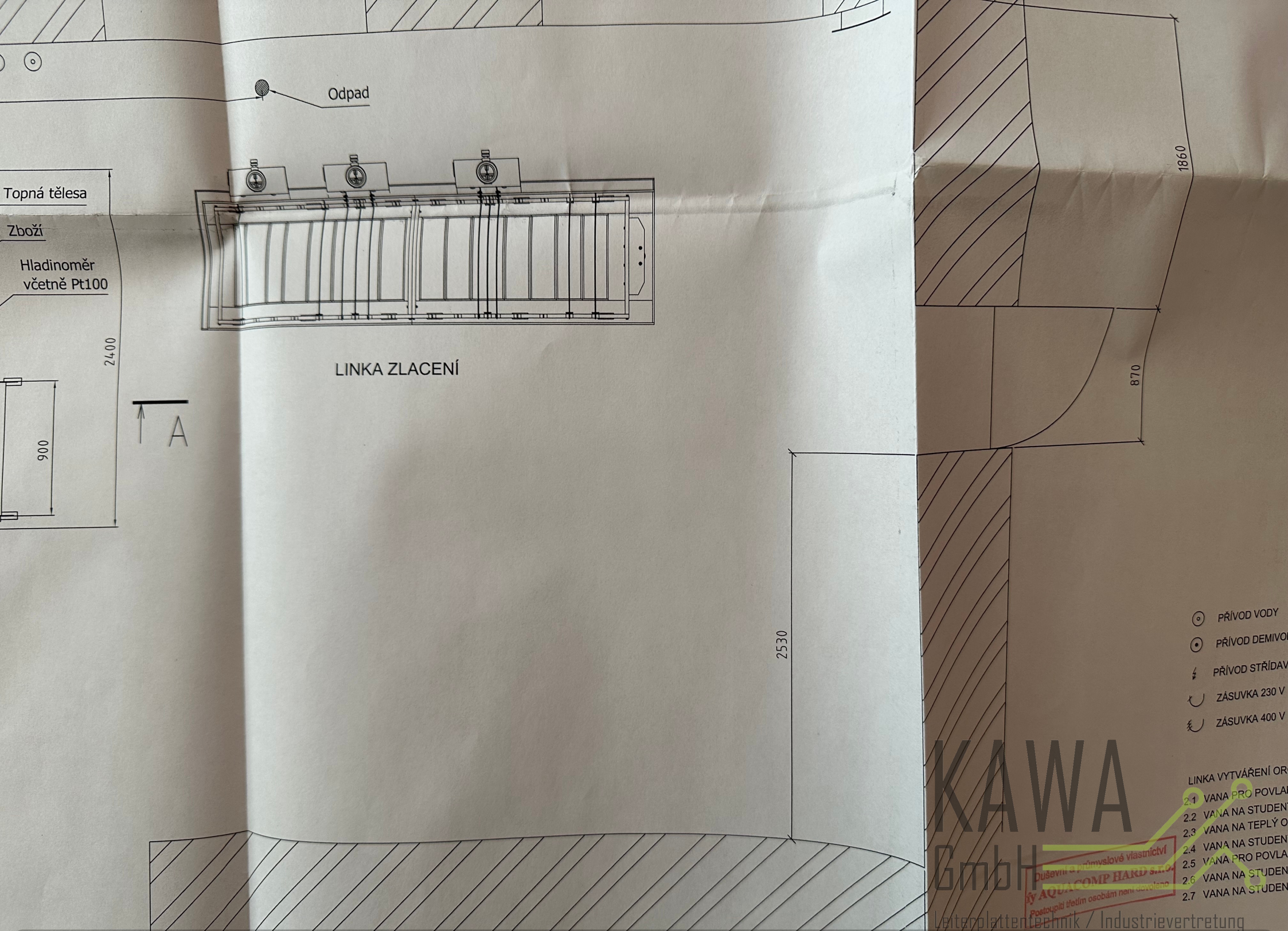
RM2

B

5260



Leiterplattentechnik / Industrievertretung



Odpad

Topná tělesa

Zboží

Hladinoměr
včetně Pt100

2400

900

A

LINKA ZLACENÍ

1860

870

2530

- ⊙ PŘÍVOD VODY
- ⊙ PŘÍVOD DEMIVODY
- ⚡ PŘÍVOD STŘÍDAVY
- ⌚ ZÁSUVKA 230 V
- ⌚ ZÁSUVKA 400 V

- LINKA VYTVÁŘENÍ OR
- 2.1 VANA PRO POVLA
 - 2.2 VANA NA STUDEN
 - 2.3 VANA NA TEPLÝ O
 - 2.4 VANA NA STUDEN
 - 2.5 VANA PRO POVLA
 - 2.6 VANA NA STUDEN
 - 2.7 VANA NA STUDEN

KAWA
GmbH

Dušená a proušlové vlastnictví
AQUACOMP HARD S.r.l.
Postoupit třetím osobám není dovoleno

Leiterplatten-Technik / Industrievertretung