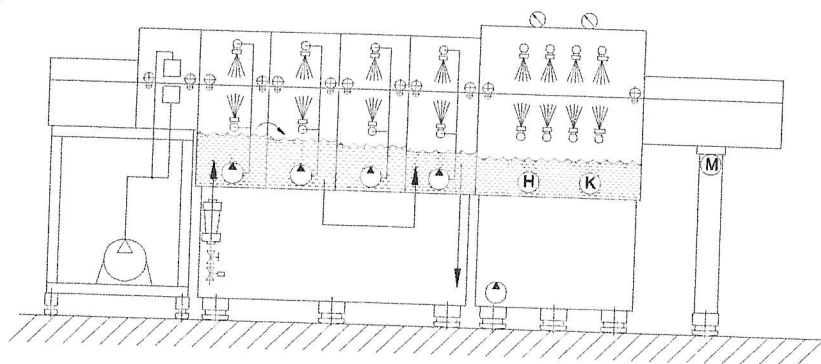


## Inhaltsverzeichnis

<b>ABNAHME PROTOKOLL .....</b>	<b>5</b>
<b>1 GRUNDLEGENDE SICHERHEITSHINWEISE .....</b>	<b>8</b>
<b>1.1 Verpflichtungen, Haftung und bestimmungsgemäße Verwendung. 8</b>	
1.1.1 Hinweise in der Betriebsanleitung beachten.....	8
1.1.2 Verpflichtung des Betreibers .....	8
1.1.3 Verpflichtung des Personals.....	8
1.1.4 Gefahren im Umgang mit der Maschine .....	9
1.1.5 Bestimmungsgemäße Verwendung .....	9
1.1.6 Gewährleistung und Haftung .....	9
<b>1.2 Sicherheitssymbole .....</b>	<b>10</b>
1.2.1 Symbol- und Hinweiserklärung .....	10
<b>1.3 Organisatorische Maßnahmen .....</b>	<b>11</b>
<b>1.4 Schutzeinrichtungen .....</b>	<b>11</b>
<b>1.5 Informelle Sicherheitsmaßnahmen .....</b>	<b>11</b>
<b>1.6 Ausbildung des Personals .....</b>	<b>12</b>
1.6.1 Maschinensteuerung .....	12
<b>1.7 Sicherheitsmaßnahmen im Normalbetrieb .....</b>	<b>13</b>
<b>1.8 Gefahren durch elektrische Energie .....</b>	<b>13</b>
<b>1.9 Austreten von Chemikalien .....</b>	<b>Fehler! Textmarke nicht definiert.</b>
<b>1.10 Austreten schädlicher Stäube und Dämpfe.....</b>	<b>13</b>
<b>1.11 Gefahren bei Brandfall .....</b>	<b>13</b>
<b>1.12 Wartung und Instandhaltung, Störungsbeseitigung .....</b>	<b>14</b>
<b>1.13 Bauliche Veränderungen an der Maschine.....</b>	<b>14</b>
<b>1.14 Reinigen der Maschine und Entsorgung .....</b>	<b>14</b>
<b>2 PRODUKTBESCHREIBUNG.....</b>	<b>15</b>
<b>2.1 Gesamtansicht.....</b>	<b>15</b>
<b>2.2 Arbeitsplatz .....</b>	<b>16</b>
<b>2.3 Gefahrenbereiche .....</b>	<b>16</b>
<b>2.4 Konformität.....</b>	<b>16</b>
<b>2.5 Kennzeichnung der „Fine Line Entwicklungsanlage“.....</b>	<b>16</b>
<b>2.6 Technische Daten .....</b>	<b>16</b>
<b>2.7 Ausstattung der Maschine .....</b>	<b>18</b>
<b>2.8 Auslieferungszustand.....</b>	<b>18</b>



**Fine Line Entwicklungsanlage  
zur Oberflächenbehandlung**

**Für künftige Verwendung aufbewahren!**

## Abnahme Protokoll

(Original bitte an Fa. Pill senden)

Datum: \_\_\_\_\_ Maschinentyp: \_\_\_\_\_ Maschinen Nr.: \_\_\_\_\_ Standort: \_\_\_\_\_

Name Aussteller: \_\_\_\_\_ Unterschrift: \_\_\_\_\_

Bestätigen Sie bitte die aufgeführten Eigenschaften und Vorgänge mit Angabe Ihres Namens in Druckschrift, sowie mit Ihrer Unterschrift.

Die hier aufgeführte Maschine entspricht den vertraglichen Vereinbarungen mit der Fa. Pill und wurde termingerecht geliefert.	Name: _____ Unterschrift: _____
Die Maschine ist vollständig, entsprechend den Angaben in Stücklisten und Vertragsformularen an uns geliefert worden. Alle sicherheitsrelevanten Teile sind vorhanden und funktionsfähig. Warnhinweise und Piktogramme sind entsprechend den gesetzlichen Bedingungen angebracht.	Name: _____ Unterschrift: _____
Die Betriebsanleitung ist vollständig und entsprechend der angegebenen Inhaltsangabe.	Name: _____ Unterschrift: _____
Ein Probelauf mit Wasser wurde erfolgreich durchgeführt.	Name: _____ Unterschrift: _____
Die von der Fa. Pill angegebenen Garantieleistungen und Bestimmungen, bzw. Voraussetzungen wurden zur Kenntnis genommen.	Name: _____ Unterschrift: _____
Eine Unterweisung hat durch Mitarbeiter der Fa. Pill stattgefunden. Pill Mitarbeiter Name: _____ Unterschrift: _____ Kunde Name: _____ Unterschrift: _____	

### Identifikationsdaten

Maschinentyp: Fine Line Entwicklungsanlage

Modellbezeichnung: Export 650

Serien-Nummer: 1048

Bestellnummer: ---

Auftragsnummer: ---

Baujahr: 12.1999

Kundeneintragen SRM Printtechnik / Berlin

Inventar-Nr.:

Standort:

### Herstelleranschrift

Firmenname: PILL e.K.

Straße: Industriestraße 7

Ort: 71549 Auenwald-Mittelbrüden

Telefon: 07191/3552-0

Fax: 07191/3552-35

Ersatzteilbestellung und Kundendienst  
Anschrift und Verbindungen wie oben

Dokumentnummer.: BA Maschine Nr.: 1048  
Sondermaschine

Version: 1

Erstelldatum: 03.12.99

## 2 Produktbeschreibung

### 2.1 Gesamtansicht

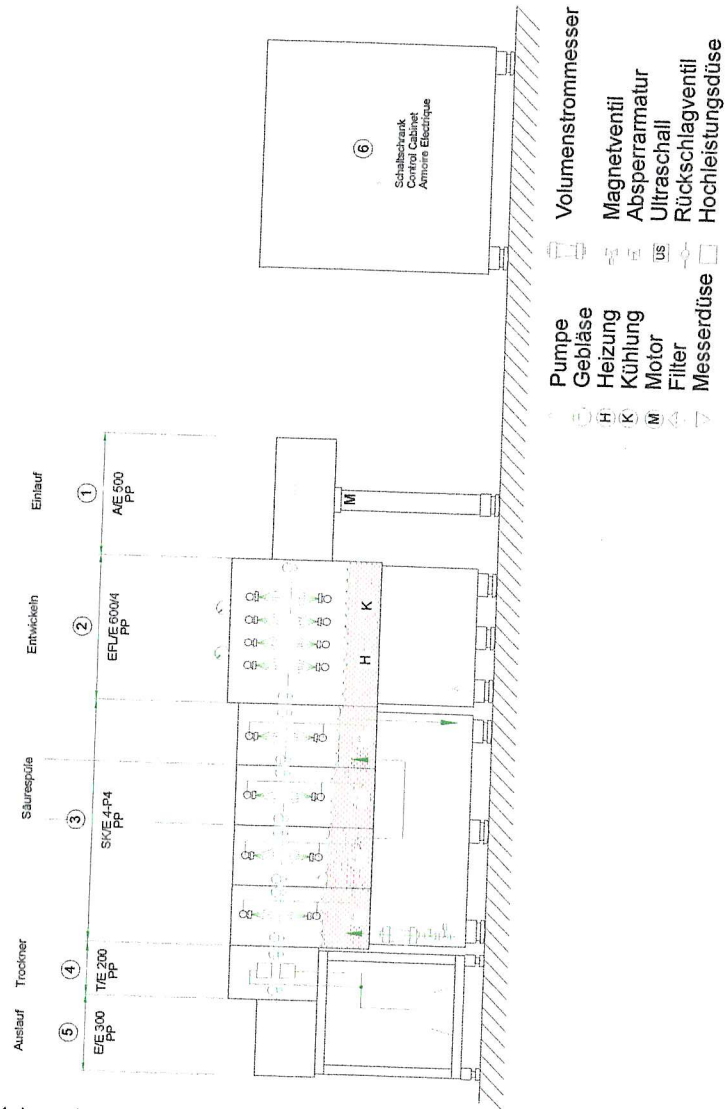


Bild 2.1: Anlagenplan

### 2.2 Arbeitsplatz

Der Arbeitsplatz beschränkt sich beim Bedienpersonal auf

- den Bereich um das Bedienteil
- die Bereiche um Einlauf-, bzw. Auslaufmodul

### 2.3 Gefahrenbereiche

Gefahrenbereiche sind:

- Einlagebereich
- Ausgabebereich
- Bearbeitungsbereiche bei geöffneter Haube

In diesen Bereichen sind permanent gegenwärtige Gefahren oder unerwartet auftretende Gefahren vorhanden.

### 2.4 Konformität

Maschinenbezeichnung	Richtlinien- oder Normenbezeichnung (Auszug)	Datum
Die „Fine Line Entwicklungsanlage“ erfüllt die:	Maschinenrichtlinie 98/37/EWG samt Ergänzungen EMV-Richtlinie 89/336/EWG	
	EN 292 Teil 1+2A Maschinensicherheit	Sept. 91/ März 95
	EN 294 Sicherheitsabstände obere Gliedmaßen	Aug. 92
	EN 418 NOT-AUS-Einrichtung	Jan 93
	EN 563 Heiße Oberflächen	Feb. 92
	EN 954-1 Sicherheit von Steuerungen	März 93
	EN 983 Pneumatik	Mai 93
	EN 60204 Teil 1 elektr. Betriebsmittel	Okt. 92

### 2.5 Kennzeichnung der „Fine Line Entwicklungsanlage“

Das Typenschild sowie die CE-Kennzeichnung befinden sich am Einlaufmodul.

### 2.6 Technische Daten

Allgemeine Daten

Maschine L x B x H in mm 2805 x 1390 x 1225

Schaltschrank L x B x H in mm 1200 x 500 x 2000

Raumbedarf 5900 x 4400 x 2800

Gewicht, incl. Schaltschrank und im gefüllten Zustand	kg
Produktionsgeschwindigkeit	i = 90 : 1, Bereich 0,3- 2,3 m/min
Antrieb Transporteinatz	elektrisch über Kette
<b>Energieversorgung:</b>	
Spannung	230/400 V 50 Hz 3Phasen
Steuerspannung	24 V DC
Nennstrom	35 A
Sicherung in der Zuleitung	50 A
Anschlußwert	14 kW
<b>Wasseranschluß</b>	min. 1 bar
<b>Prozeßluft</b>	
Aufbereitung	Vakuumpumpen in den Abblasmodulen (soweit vorhanden)
Druck	max. 2 bar im Vakuumverdichter (soweit vorhanden)

Umgebungsbedingungen	Transport und Lagerung	Betrieb
Temperatur	0° C bis + 55° C	PVC-U +5° C bis +40° C PVC-C +5° C bis +80° C PP +5° C bis +80° C Edelst. +5° C bis +85° C
Aufstellungsort	Transporthinweise auf der Verpackung beachten, nicht Stürzen, möglichst schwingungsfrei bewegen, vor direkten Sonnenstrahlen schützen. Temperaturschock vermeiden, da Spannungsrisse auftreten können.	Staubfrei, waagerechter fester Untergrund vor direkten Sonnenstrahlen schützen. <b>Eine EMV gerechte Umgebung muß sichergestellt sein!</b>
Aufstellhöhe	max. 1000 m ü. N.N.	
Umweltbelastung		
Lärm	<70 dB (A) <b>bei korrektem Absaugungsanschluß!</b>	
Schnittstellen, Anschlüsse	Betriebsstoffanschlüsse siehe Fundamentplan im Anhang	<b>Absaugung anschließen!</b>

## 2.7 Ausstattung der Maschine

Normalzubehör ist Maschinenhandbuch mit

- Betriebsanleitung
- Konformitätserklärung
- Anlagenzeichnungen
- Schaltpläne
- Aggregateübersichtsblatt
- Ersatzteilangebot

## 2.8 Auslieferungszustand

<b>Übersee</b>	Holzkisten (Extraanfertigung) oder Seecontainer mit Holzboden.
<b>LKW</b>	Folie, Anlage wird am LKW speziell gesichert
<b>einzelne Module</b>	Auf Palette befestigt