

AUTOMATION SYSTEMS

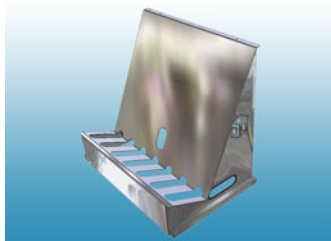
MADE IN GERMANY

▶ R 160

Kombiniertes semivertikales
Be- und Entladesystem für
Zuschnitte ab 0,10 mm.



Transportwagen T 160



Magazin M 160



FEATURES

- Siemens S7 Steuerung
- Benutzerfreundl. Siemens Touchscreen-Display
- Keine Einstellung auf Leiterplattengröße notwendig
- Zwischen Be- und Entladefunktion umschaltbar
- Arbeitsrichtung veränderbar R-L / L-R
- Einfache Installation nach Anleitung
- Gewährleistung 12 Monate oder max. 2.000 Betriebsstunden
- MTBF-Verfügbarkeit > 95%

SPEZIFIKATIONEN R 160

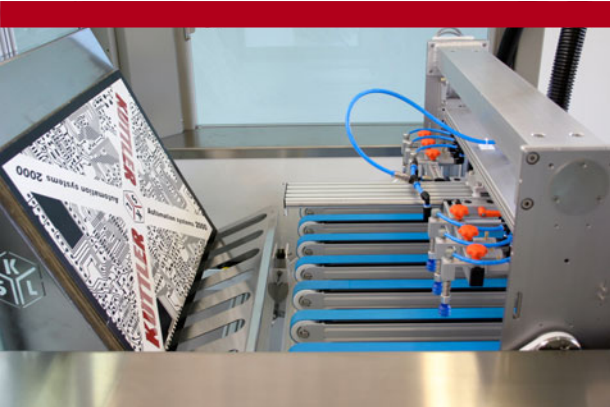
Plattenstärke:	0,10 mm - 3,20 mm
Max. Plattenformat:	610 x 610 mm
Min. Plattenformat:	300 x 300 mm
Max. Stapeltiefe:	160 mm
Taktzeit:	10 Sek. / Leiterplatte
Max. Plattengewicht:	2 kg / Leiterplatte
Max. Leiterplattenverwölbung:	1% auf Leiterplattenkante

ABMESSUNGEN R 160

Länge:	1150 mm
Breite:	1300 mm
Höhe:	1925 mm
Gewicht:	450 kg



KÜTTLER
AUTOMATION SYSTEMS



WWW.KSL-KUTTLER.COM



**KSL-Kuttler
Automation Systems GmbH**

**Zeiss-Strasse 1
78083 Dauchingen
Germany**

**Tel.: + 49 7720 9760 - 0
Fax: + 49 7720 9760 - 500**