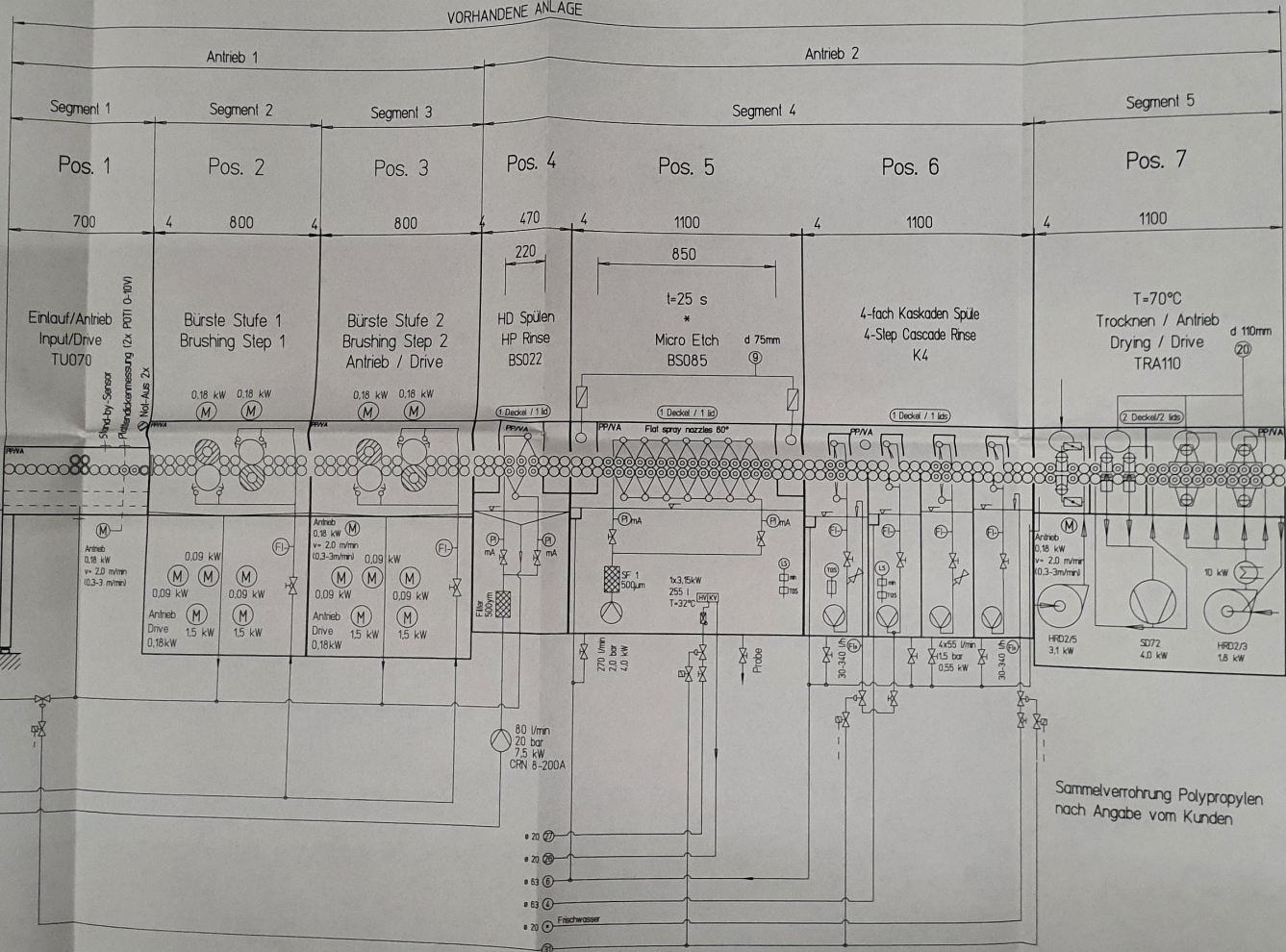
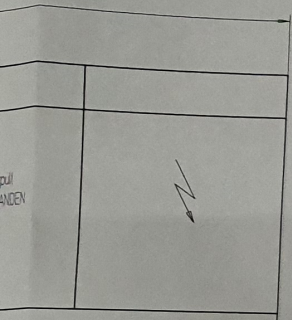


VORHANDENE ANLAGE



LEGENDE

- HC - HEIZUNG, TEFLONISIERT / HEATING
- HV - HEIZUNG EDELSTAHL / HEATING S
- HT - HEIZUNG, TITAN / HEATING, TITAN
- KC - KÜHLUNG, TEFLONISIERT / COOLING
- KV - KÜHLUNG, EDELSTAHL / COOLING
- KT - KÜHLUNG, TITAN / COOLING, TITAN

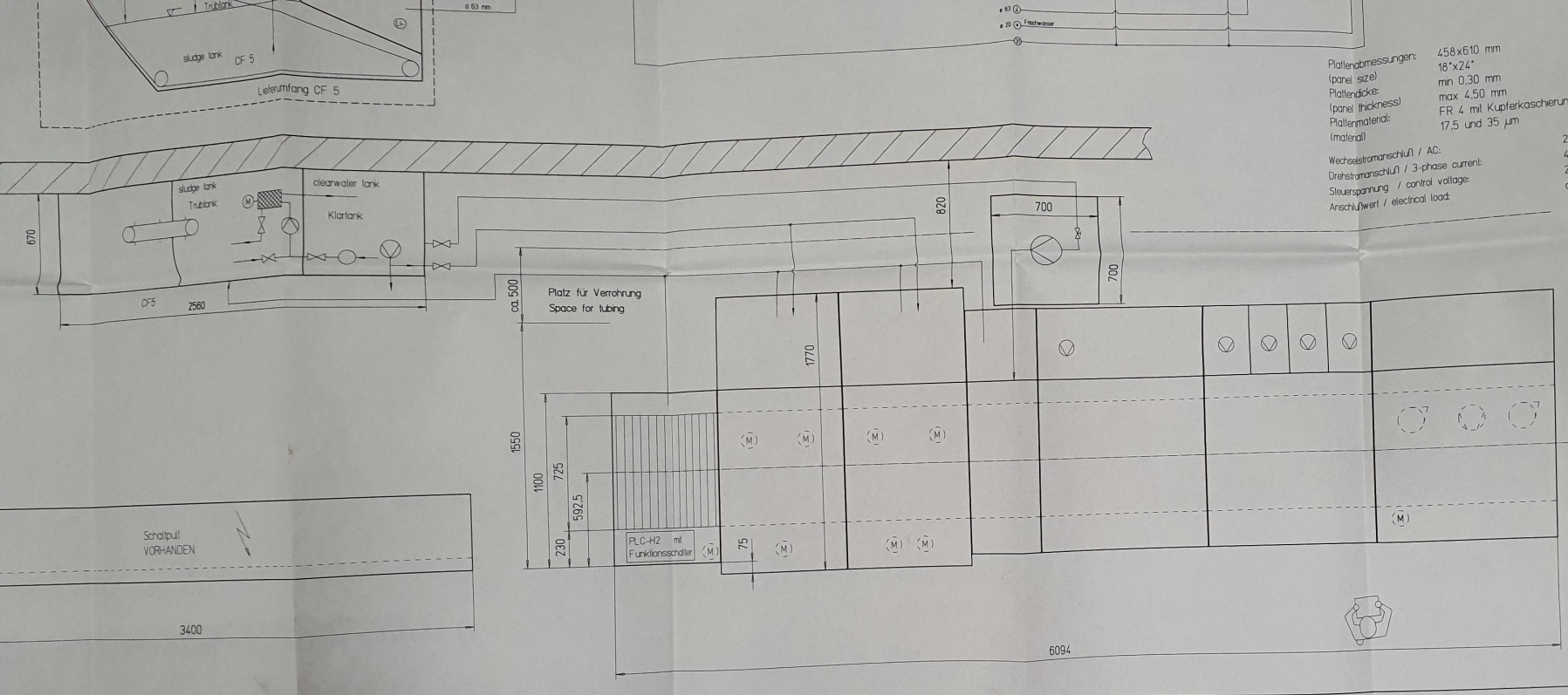
WALZENSCHLÜSSEL

- WALZE PP
- WALZE EPDM
- ⊗ PVA-ROLLER
- TRANSPORTWELLE
- WALZE VA/geschliffen / TRAN
- TRANSPORTWELLE mit PTFE-RO
- Walze PTFE
- Zentrierrollen
- Kontaktierwalze
- Schmutzfangler / dirt trap
- Spambox
- Filter
- Dieserscheibe / Dosing disc

- Ⓧ Durchflummengemesser / flow me
- Ⓧ Durchflummengemesser min / low
- Ⓧ Durchflummengemesser min-max /
- Ⓧ Trockengeschutz / dry run protec
- Ⓧ Manometer / pressure gauge
- Ⓧ Leitfähigkeitssensor / conduction se
- Ⓧ Niveauschalter / level switch
- Ⓧ Niveauschalter optisch / level ind
- Ⓧ Mäklar
- Ⓧ Niveauschalter / level switch
- Ⓧ pH-Messler / pH-measurement
- Ⓧ Redox-Messler / oxidation-reductio
- Ⓧ No-Aus Druckkloster / emergency s
- Ⓧ Durchflummengemesser mit Messwertgä
- Ⓧ Dichte

- ① Abwasser/dial / waste water
- ② Abfall / drain
- ③ Abwasser/Resol / waste water/resol
- ④ Abwasser/sauer / waste water/load
- ⑤ Abwasserbehandlung / waste water tre
- ⑥ verbrauchtes Azimilia / spent ethanal
- ⑦ Abgas/dial / exhaust/dial
- ⑧ Anlagem / anifrom
- ⑨ Abgasung (sauer) / exhaust (acid)
- ⑩ Chemikalienleitung / chemical load

Sammelverrohrung Polypropylen nach Angabe vom Kunden



Plattenabmessungen:
 (panel size) 458x610 mm
 18"x24"
 Plattendicke:
 (panel thickness) min 0,30 mm
 max 4,50 mm
 Plattenmaterial:
 (material) FR 4 mit Kupferkaschierung (with Cu cladding)
 17,5 und 35 µm

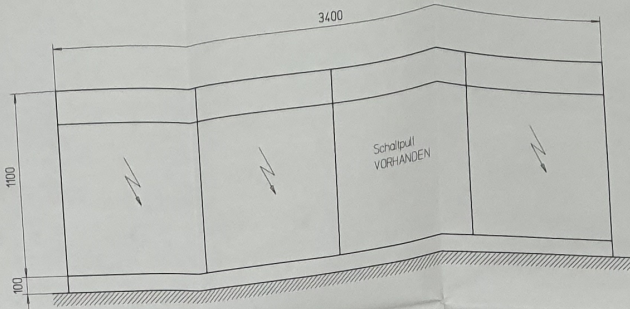
Wechselstromanschluss / AC:
 Drehstromanschluss / 3-phase current:
 Steuerspannung / control voltage:
 Anschlußwert / electrical load:

230V+10%, 2Ph, 50Hz
 400V+10%, 50 Hz
 24VDC / PLC - H2
 ca. 55kW

- 17 - D-Fluss / 0,02 m³/h
- 18 - D-Fluss / 0,02 m³/h
- 19 - D-Fluss / 0,02 m³/h
- 20 - D-Fluss / 0,02 m³/h
- 21 - D-Fluss / 0,02 m³/h
- 22 - D-Fluss / 0,02 m³/h
- 23 - D-Fluss / 0,02 m³/h
- 24 - D-Fluss / 0,02 m³/h
- 25 - D-Fluss / 0,02 m³/h
- 26 - D-Fluss / 0,02 m³/h
- 27 - D-Fluss / 0,02 m³/h
- 28 - D-Fluss / 0,02 m³/h
- 29 - D-Fluss / 0,02 m³/h
- 30 - D-Fluss / 0,02 m³/h
- 31 - D-Fluss / 0,02 m³/h
- 32 - D-Fluss / 0,02 m³/h
- 33 - D-Fluss / 0,02 m³/h
- 34 - D-Fluss / 0,02 m³/h
- 35 - D-Fluss / 0,02 m³/h
- 36 - D-Fluss / 0,02 m³/h
- 37 - D-Fluss / 0,02 m³/h
- 38 - D-Fluss / 0,02 m³/h
- 39 - D-Fluss / 0,02 m³/h
- 40 - D-Fluss / 0,02 m³/h
- 41 - D-Fluss / 0,02 m³/h
- 42 - D-Fluss / 0,02 m³/h
- 43 - D-Fluss / 0,02 m³/h
- 44 - D-Fluss / 0,02 m³/h
- 45 - D-Fluss / 0,02 m³/h
- 46 - D-Fluss / 0,02 m³/h
- 47 - D-Fluss / 0,02 m³/h
- 48 - D-Fluss / 0,02 m³/h
- 49 - D-Fluss / 0,02 m³/h
- 50 - D-Fluss / 0,02 m³/h
- 51 - D-Fluss / 0,02 m³/h
- 52 - D-Fluss / 0,02 m³/h
- 53 - D-Fluss / 0,02 m³/h
- 54 - D-Fluss / 0,02 m³/h
- 55 - D-Fluss / 0,02 m³/h
- 56 - D-Fluss / 0,02 m³/h
- 57 - D-Fluss / 0,02 m³/h
- 58 - D-Fluss / 0,02 m³/h
- 59 - D-Fluss / 0,02 m³/h
- 60 - D-Fluss / 0,02 m³/h
- 61 - D-Fluss / 0,02 m³/h
- 62 - D-Fluss / 0,02 m³/h
- 63 - D-Fluss / 0,02 m³/h
- 64 - D-Fluss / 0,02 m³/h
- 65 - D-Fluss / 0,02 m³/h
- 66 - D-Fluss / 0,02 m³/h
- 67 - D-Fluss / 0,02 m³/h
- 68 - D-Fluss / 0,02 m³/h
- 69 - D-Fluss / 0,02 m³/h
- 70 - D-Fluss / 0,02 m³/h
- 71 - D-Fluss / 0,02 m³/h
- 72 - D-Fluss / 0,02 m³/h
- 73 - D-Fluss / 0,02 m³/h
- 74 - D-Fluss / 0,02 m³/h
- 75 - D-Fluss / 0,02 m³/h
- 76 - D-Fluss / 0,02 m³/h
- 77 - D-Fluss / 0,02 m³/h
- 78 - D-Fluss / 0,02 m³/h
- 79 - D-Fluss / 0,02 m³/h
- 80 - D-Fluss / 0,02 m³/h
- 81 - D-Fluss / 0,02 m³/h
- 82 - D-Fluss / 0,02 m³/h
- 83 - D-Fluss / 0,02 m³/h
- 84 - D-Fluss / 0,02 m³/h
- 85 - D-Fluss / 0,02 m³/h
- 86 - D-Fluss / 0,02 m³/h
- 87 - D-Fluss / 0,02 m³/h
- 88 - D-Fluss / 0,02 m³/h
- 89 - D-Fluss / 0,02 m³/h
- 90 - D-Fluss / 0,02 m³/h
- 91 - D-Fluss / 0,02 m³/h
- 92 - D-Fluss / 0,02 m³/h
- 93 - D-Fluss / 0,02 m³/h
- 94 - D-Fluss / 0,02 m³/h
- 95 - D-Fluss / 0,02 m³/h
- 96 - D-Fluss / 0,02 m³/h
- 97 - D-Fluss / 0,02 m³/h
- 98 - D-Fluss / 0,02 m³/h
- 99 - D-Fluss / 0,02 m³/h
- 100 - D-Fluss / 0,02 m³/h

alle Motoren und Pumpen der Anlage ausgeliefert
 mit CE/EN-Staem zur Reduzierung von Instandsetzungszeiten
 siehe auch allgemeine Zusatzausstattung II/Werkstattdafrag

2006	Tag	Name		
Gezeichnet	22.08.	Höh		22.08.
Projektentw.	Zoll			
Elektr./EM				
Erstverteilung Für Planung und Angebotsstellung Name: *				
Zweitverteilung Zur Fertigung freigegeben Tag: * Name: *				
Mechanisch-Chemische Vorrichtungsanlage Arbeitsbreite 650mm v=2,0 m/min LI-RE			Zeichnungsnummer 2613-ANA-0 Maßstab: 1:15	
HMS			Erstellen aus: * Kunden: * Geprüft am: *	



NEU
Pos. 2.1
Kompletter Kupfer Filter CF5
mit Verrohrung zu Pos. 1-4 neu

